



# STEM IB SUPPORT

BY ΕΡΑΦΟΣ

## ΣΥΧΝΑ ΠΡΟΒΛΗΜΑΤΑ ΚΑΙ ΛΥΣΕΙΣ





## Περιεχόμενα

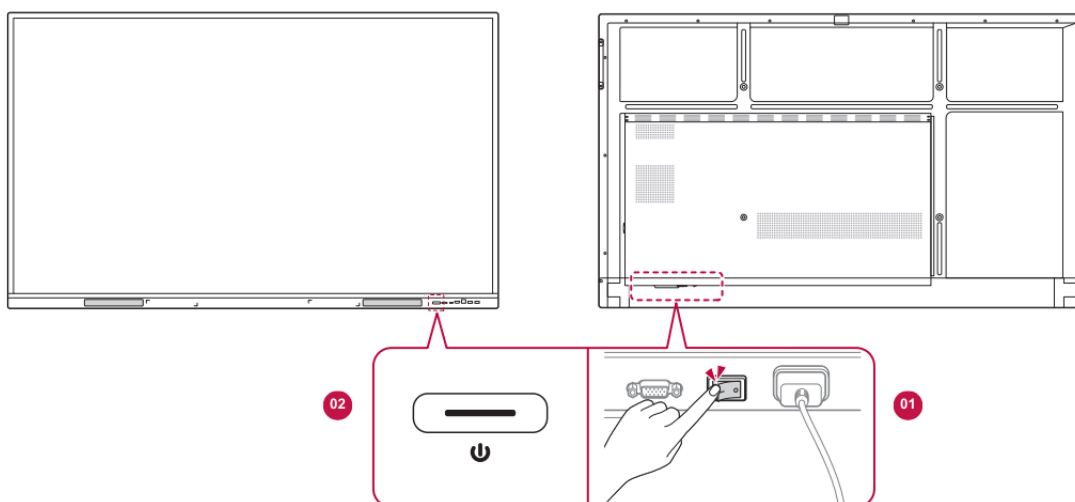
1. Ενεργοποίηση της οθόνης.....	2
2. Η οθόνη ως monitor .....	2
3. Τα χρώματα της οθόνης .....	3
4. Ο ήχος.....	4
5. Η λειτουργία αφής .....	5



## 1. Ενεργοποίηση της οθόνης


Η οθόνη δεν ανοίγει.

- Ελέγξτε εάν το καλώδιο τροφοδοσίας είναι σωστά συνδεδεμένο στην οθόνη και στην πρίζα.
- Ελέγξτε εάν το κουμπί τροφοδοσίας είναι ενεργοποιημένο. Το κουμπί τροφοδοσίας βρίσκεται στο κάτω τμήμα της οθόνης, δίπλα στην έξοδο του καλωδίου τροφοδοσίας (01).
- Ελέγξτε εάν η λυχνία στο κουμπί λειτουργίας ανάβει. Το κουμπί λειτουργίας βρίσκεται στο πρόσθιο τμήμα της οθόνης (02).



2

Η οθόνη ξαφνικά έκλεισε.

- Ελέγξτε εάν η λειτουργία αυτόματης απενεργοποίησης είναι ενεργοποιημένη. Από το μενού εργαλείων επιλέξτε  → [Settings] → System → Startup and Shutdown
- Η τροφοδοσία ρεύματος διακόπτεται. Ελέγξτε εάν το καλώδιο τροφοδοσίας είναι σωστά συνδεδεμένο στην πρίζα.

## 2. Η οθόνη ως monitor

Η εικόνα στην οθόνη εμφανίζεται παραμορφωμένη.

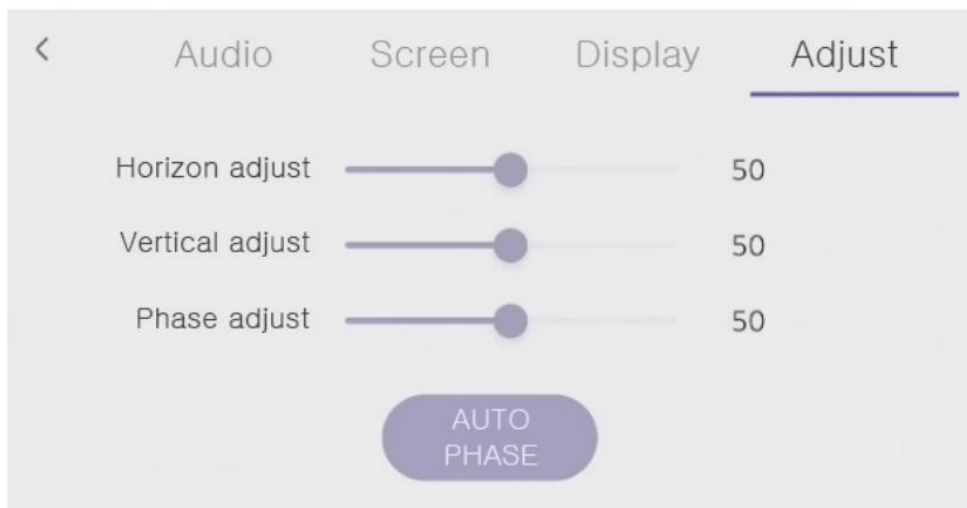
- Ελέγξτε ότι έχετε συνδέσει την εξωτερική συσκευή σας με τη Διαδραστική Οθόνη, χρησιμοποιώντας το κατάλληλο καλώδιο.

Η οθόνη τρεμοπαίζει.

- Ελέγξτε ότι η ανάλυση και η συχνότητα του υπολογιστή και της κάρτας γραφικών έχουν ρυθμιστεί εντός εύρους που είναι συμβατό με την οθόνη.



	<p>Σημείωση: Επισημαίνεται ότι εάν χρησιμοποιείτε την οθόνη ως monitor, αμέσως μετά την ενεργοποίησή της και ενόσω αυτή είναι κρύα, ενδέχεται να εμφανιστεί προσωρινά το πρόβλημα. <u>Δεν</u> πρόκειται για δυσλειτουργία.</p>
<p>Η οθόνη δεν είναι καθαρή. Εμφανίζονται γραμμές στην οθόνη. Η οθόνη είναι θολή.</p>	<ul style="list-style-type: none"> <li>Μεταβείτε στο παράθυρο [Common settings] → [...] → [Adjust] → [Auto phase] για να κάνετε προσαρμογές.</li> </ul>



### 3. Τα χρώματα της οθόνης

<p>Η ανάλυση της οθόνης είναι χαμηλή (16 χρώματα).</p>	<ul style="list-style-type: none"> <li>Χρησιμοποιήστε τις ρυθμίσεις υπολογιστή για να ορίσετε το χρώμα σε 24 bit (True Color) ή παραπάνω.</li> </ul>
<p>Το χρώμα της οθόνης είναι ασταθές ή φαίνεται ασπρόμαυρο.</p>	<ul style="list-style-type: none"> <li>Ελέγξτε την κατάσταση σύνδεσης του καλωδίου σήματος. Εναλλακτικά, αποσυνδέστε την κάρτα γραφικών από τον υπολογιστή και συνδέστε την ξανά.</li> </ul>
<p>Στην οθόνη εμφανίζονται μαύρες ή φωτεινές κηλίδες.</p>	<ul style="list-style-type: none"> <li>Η παρουσία λίγων μαύρων ή φωτεινών κηλίδων (κόκκινων, πράσινων, μπλε, μαύρων) στην οθόνη οφείλεται στα μοναδικά χαρακτηριστικά της οθόνης. Δεν πρόκειται για δυσλειτουργία προϊόντος.</li> </ul>
<p>Η φωτεινότητα της οθόνης είναι χαμηλή.</p>	<ul style="list-style-type: none"> <li>Προσαρμόστε τη φωτεινότητα και την αντίθεση από τις ρυθμίσεις της οθόνης. Μπορείτε να την τροποποιήσετε             <ul style="list-style-type: none"> <li>είτε από το μενού ρυθμίσεων που βρίσκεται στο επάνω δεξί τμήμα της οθόνης (ενόσω βρίσκεστε στο περιβάλλον Android)</li> <li>είτε να μεταβείτε στο παράθυρο [Common settings] → [...] → [Display].</li> </ul> </li> </ul>



#### 4. Ο ήχος

**Δεν ακούγεται ήχος.**

- Ελέγξτε την ένταση του ήχου των ηχείων της οθόνης.
- Ελέγξτε την ένταση του ήχου της εφαρμογής/του ιστοτόπου (λ.χ. YouTube) ή της εξωτερικής συσκευής που τυχόν χρησιμοποιείτε.
- Ελέγξτε εάν ο ήχος έχει ρυθμιστεί σωστά. Μεταβείτε στο παράθυρο [Common settings] → [...] → [Audio].

4



**Η ένταση του ήχου είναι υπερβολικά χαμηλή.**

- Ρυθμίστε την ένταση του προϊόντος ή της εξωτερικής συσκευής.



2106993525



stem-ib-support.gr



helpdesk@stem-ib-support.gr

## 5. Η λειτουργία αφής

<p><b>Η αφή δεν λειτουργεί όταν συνδέω τον δικό μου υπολογιστή με την οθόνη.</b></p>	<ul style="list-style-type: none"> <li>• Ελέγξτε εάν η οθόνη είναι ενεργοποιημένη αυτήν τη στιγμή.</li> <li>• Ελέγξτε ότι έχετε συνδέσει το καλώδιο TOUCH στη σωστή θύρα:       <ul style="list-style-type: none"> <li>○ Όταν συνδέετε το καλώδιο HDMI στη θύρα HDMI 3 της διαδραστικής οθόνης, θα πρέπει αντίστοιχα να συνδέετε το καλώδιο TOUCH στη θύρα TOUCH 2, προκειμένου να ενεργοποιηθεί ο έλεγχος αφής.</li> <li>○ Όταν συνδέετε το καλώδιο HDMI στη θύρα HDMI 1 της διαδραστικής οθόνης, θα πρέπει αντίστοιχα να συνδέετε το καλώδιο TOUCH στη θύρα TOUCH 1, προκειμένου να ενεργοποιηθεί ο έλεγχος αφής.</li> </ul> </li> <li>• Εάν το καλώδιο TOUCH που συνδέει τον υπολογιστή και το προϊόν δεν είναι σωστά συνδεδεμένο, αποσυνδέστε και επανασυνδέστε το καλώδιο TOUCH μετά από 10 δευτερόλεπτα.</li> <li>• Ελέγξτε εάν το καλώδιο τροφοδοσίας του υπολογιστή είναι σωστά συνδεδεμένο στην πρίζα και, στη συνέχεια, επανεκκινήστε τον υπολογιστή.</li> <li>• Ελέγξτε εάν η σύνδεση του διαδικτύου είναι σταθερή. Δοκιμάστε να επανασυνδέσετε το καλώδιο LAN (εάν η σύνδεση πραγματοποιείται ενσύρματα) ή να επανεκκινήσετε τον υπολογιστή σας.</li> <li>• Η μη χρήση γειωμένης πρίζας μπορεί να οδηγήσει σε διακοπή ή σφάλμα αφής. Συνδέετε πάντα το καλώδιο ρεύματος σε μια γειωμένη πρίζα.</li> </ul>
<p><b>Η λειτουργία αφής δεν δουλεύει σωστά.</b></p>	<ul style="list-style-type: none"> <li>• Ενδέχεται να προκύψει σφάλμα ή διακοπή αφής στις ακόλουθες περιπτώσεις:       <ul style="list-style-type: none"> <li>○ Εάν αγγίζετε την οθόνη μόνο με το νύχι ή το ακροδάχτυλό σας.</li> <li>○ Εάν κρατάτε την πένα αφής πάνω ή κοντά στην άκρη (μύτη) αυτής.</li> <li>○ Εάν πιέσετε την πένα αφής με ισχυρή δύναμη στην οθόνη.</li> </ul> </li> <li>• Βεβαιωθείτε ότι δεν υπάρχουν ξένα σώματα στην επιφάνεια της οθόνης.</li> <li>• Ελέγξτε εάν είναι σπασμένη η οθόνη.</li> <li>• Βεβαιωθείτε ότι η οθόνη δεν εκτίθεται σε άμεσο ηλιακό φως.</li> </ul>
<p><b>Η λειτουργία πολλαπλής αφής δεν δουλεύει σωστά.</b></p>	<ul style="list-style-type: none"> <li>• Βεβαιωθείτε ότι χρησιμοποιείτε εφαρμογή που υποστηρίζει πολλαπλή αφή.</li> </ul>

- Βεβαιωθείτε ότι υπάρχει αρκετός χώρος ανάμεσα στις δύο πένες όταν χρησιμοποιείτε τη λειτουργία πολλαπλής αφής.
- Εάν έχετε συνδέσει εξωτερικό υπολογιστή, αποσυνδέστε και επανασυνδέστε το καλώδιο TOUCH μετά από 10 δευτερόλεπτα. Επανεκκινήστε τον υπολογιστή σας.
- Δοκιμάστε να επανεκκινήσετε την εφαρμογή που χρησιμοποιείτε.
- Η λειτουργία πολλαπλής αφής ενδέχεται να μην λειτουργεί σωστά στην άκρη της οθόνης αφής.
- Εάν το διάστημα μεταξύ δύο αγγιγμάτων είναι πολύ μικρό, ενδέχεται να προκύψει σφάλμα αφής.