



STEM IB SUPPORT

BY EPAFOS

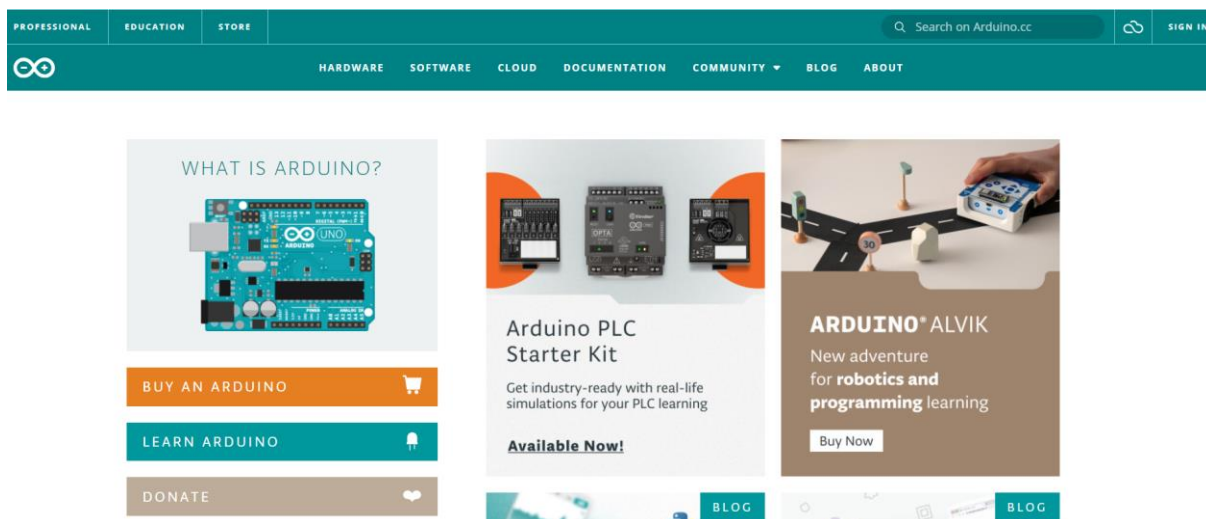
Οδηγός Εγκατάστασης Arduino IDE



Για να ξεκινήσετε να προγραμματίζετε τον ελεγκτή πρέπει πρώτα να εγκαταστήσετε το λογισμικό και το πρόγραμμα οδήγησης Arduino. Μπορείτε να δείτε όλες τις εκδόσεις λογισμικού Arduino στον παρακάτω σύνδεσμο:

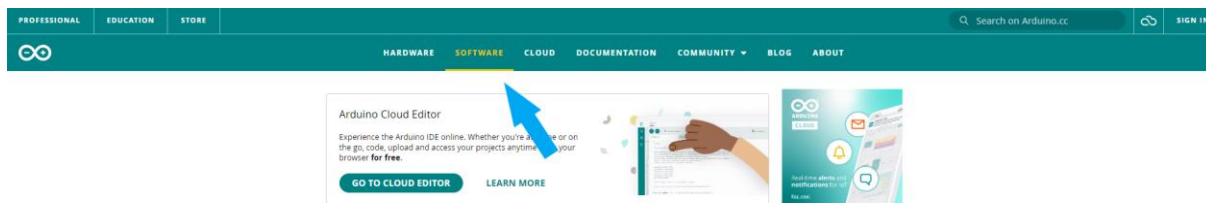
<https://www.arduino.cc/en/Main/OldSoftwareReleases#1.5.x>

Ή μπορείτε να περιηγηθείτε στον ιστότοπο ARDUINO μέσω του συνδέσμου <https://www.arduino.cc>. Όπως φαίνεται στην παρακάτω εικόνα.



1

Στη συνέχεια πατώντας την SOFTWARE οδηγήστε στην τελευταία διαθέσιμη έκδοση της εφαρμογής ώστε να μπορέσετε να την κατεβάσετε στο υπολογιστή σας.



Στη συνέχεια μπορείτε να επιλέξετε την έκδοση που επιθυμείτε να κατεβάσετε με γνώμονα το λειτουργικό που χρησιμοποιεί η συσκευή που θέλετε να εγκαταστήσετε την εφαρμογή Arduino IDE (λ.χ. Windows, Linux κ.α.).

Επιπλέον υπάρχουν δύο εκδόσεις, η μία είναι ένα πρόγραμμα εγκατάστασης που μπορεί να ληφθεί απευθείας στον υπολογιστή και η άλλη είναι το αρχείο zip που απαιτεί να το αποσυμπιέσετε και να το εγκαταστήσετε.

2

Έστω ότι θέλουμε να εγκαταστήσουμε την εφαρμογή σε ένα υπολογιστή με λειτουργικό σύστημα Windows. Για την απλή εγκατεστημένη έκδοση, κάντε πρώτα κλικ στο Windows Installer και επιλέξτε το κουμπί «Just Download».



2106993525



stem-ib-support.gr



helpdesk@stem-ib-support.gr

Stay in the Loop: Join Our Newsletter!

As a beginner or advanced user, you can find inspiring projects and learn about cutting-edge Arduino products through our **weekly newsletter!**

email *


I confirm to have read the [Privacy Policy](#) and to accept the [Terms of Service](#) *

I would like to receive emails about special deals and commercial offers from Arduino.

SUBSCRIBE & DOWNLOAD

or

JUST DOWNLOAD ←

An illustration of an open envelope with a robot and a smartphone inside, surrounded by various icons like a lightbulb, a gear, and a smartphone.

3

Σε αυτό το σημείο το αρχείο έχει κατέχει τοπικά στον υπολογιστή σας και εκκρεμεί η εγκατάσταση του.

Εντοπίστε το αρχείο που κατεβάσατε στον υπολογιστή σας και με διπλό κλικ προχωρήστε στην εγκατάσταση ακολουθώντας τα βήματα στις εικόνες που ακολουθούν.



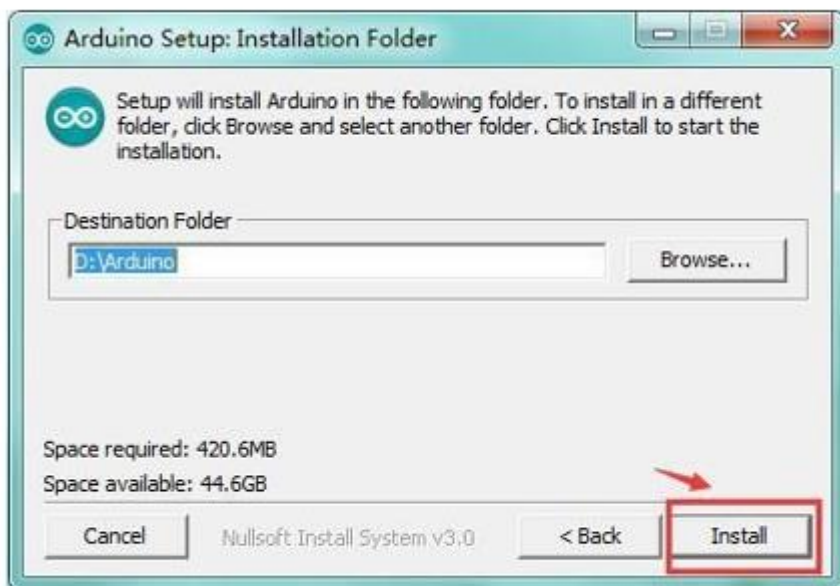


Επιλέξτε την ένδειξη «I Agree» ώστε να προχωρήσετε στο επόμενο βήμα.



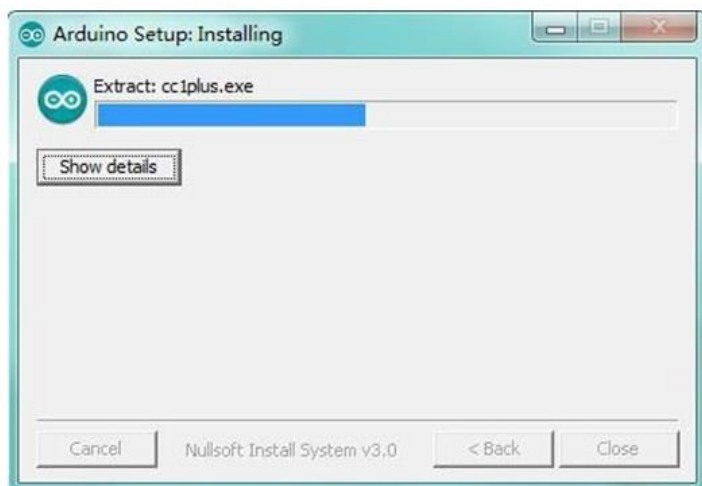
4

Επιλέξτε την ένδειξη “Next” και στη συνέχεια “Install” όπως φαίνεται στην επόμενη εικόνα.

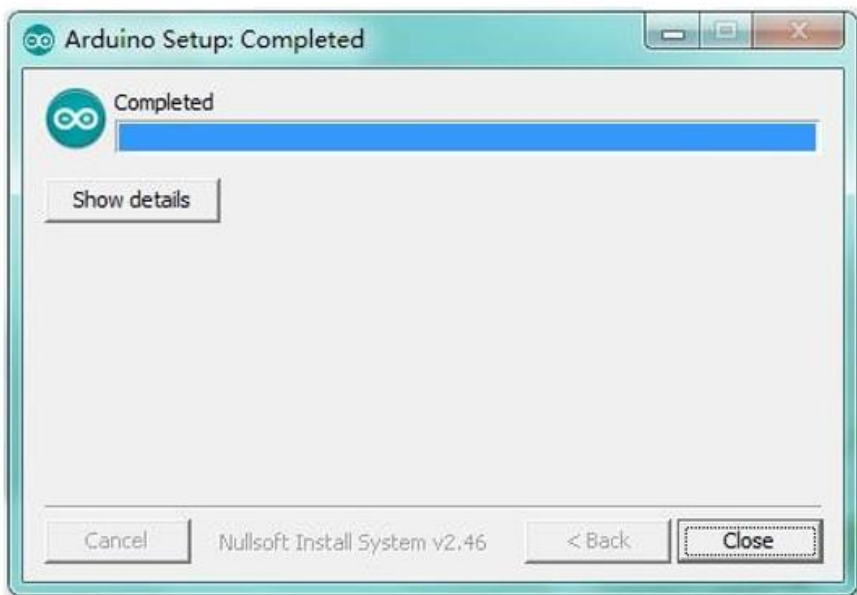


Στο πεδίο “**Destination Folder**” μπορείτε να επιλέξετε μια διαδρομή εγκατάστασης ή να πληκτρολογήσετε απευθείας τον κατάλογο που θέλετε.

5



Αναμείνετε να ολοκληρωθεί η διαδικασία εγκατάσταση. Εάν εμφανιστεί η διεπαφή του Window Security, απλώς συνεχίστε να κάνετε κλικ στο Install για να ολοκληρώσετε την εγκατάσταση.



Έχετε ολοκληρώσει τη ρύθμιση του Arduino! Το παρακάτω εικονίδιο θα εμφανιστεί στην επιφάνεια εργασίας του υπολογιστή σας. Κάντε διπλό κλικ στο εικονίδιο του Arduino για να εισέλθετε στο επιθυμητό περιβάλλον ανάπτυξης που φαίνεται παρακάτω.

6



