



**STEM IB SUPPORT**  
BY ΕΡΑΦΟΣ

# ΕΝΣΥΡΜΑΤΗ ΣΥΝΔΕΣΗ ΔΙΑΔΡΑΣΤΙΚΗΣ ΟΘΟΝΗΣ LG ΜΕ ΑΛΛΕΣ ΣΥΣΚΕΥΕΣ





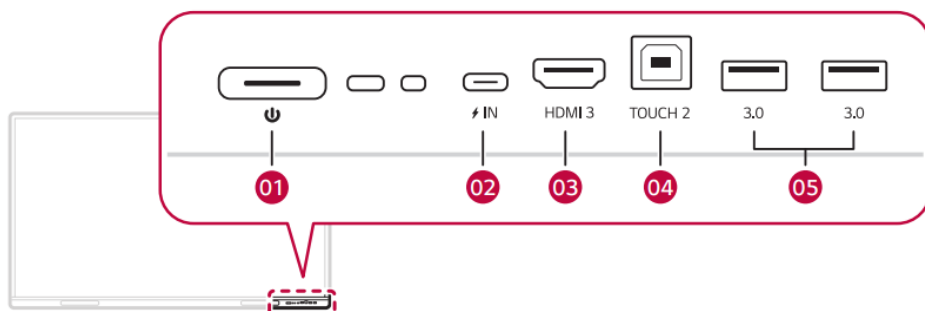
## Περιεχόμενα

1. Θύρες Εισόδου/Εξόδου.....	2
1.1. Θύρες στο πρόσθιο τμήμα της Διαδραστικής Οθόνης .....	2
1.2. Θύρες στο δεξί τμήμα της Διαδραστικής Οθόνης.....	3
1.3. Θύρες στο κάτω τμήμα της Διαδραστικής Οθόνης.....	4
2. Δυνατότητες Συνδεσιμότητας.....	4
3. Διαδικασία Σύνδεσης.....	4



## 1. Θύρες Εισόδου/Εξόδου

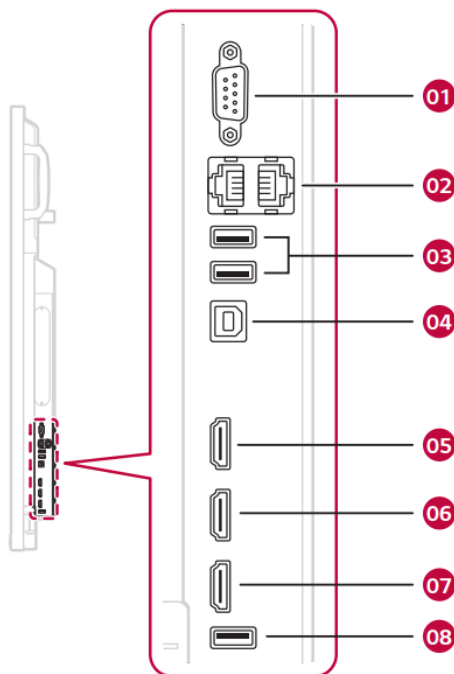
### 1.1. Θύρες στο πρόσθιο τμήμα της Διαδραστικής Οθόνης



Αρ.	Θύρες	Περιγραφή
01	Κουμπί Λειτουργίας	Ενεργοποιεί ή απενεργοποιεί τη Δ. Οθόνη
02	USB Type-C	Χρησιμοποιείται για τη σύνδεση της Δ. Οθόνης με εξωτερικές συσκευές με καλώδιο USB Type-C
03	HDMI 3	Χρησιμοποιείται για τη σύνδεση της Δ. Οθόνης με εξωτερικές συσκευές (λ.χ. PC) με καλώδιο HDMI
04	TOUCH 2	Χρησιμοποιείται για τη διαχείριση ενός εξωτερικού υπολογιστή από την Δ. Οθόνη
05	USB 3.0	Χρησιμοποιείται για μεταφορά δεδομένων ή σύνδεση συσκευών USB, όπως ποντίκι ή πληκτρολόγιο με καλώδιο USB

Επισημαίνεται ότι όταν συνδέετε το καλώδιο TOUCH στη θύρα TOUCH 2 της Διαδραστικής Οθόνης, θα πρέπει αντίστοιχα να συνδέετε το καλώδιο HDMI στη θύρα HDMI 3, προκειμένου να ενεργοποιηθεί ο έλεγχος αφής.

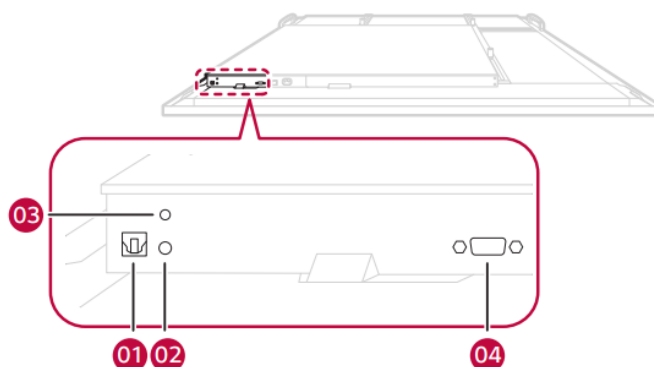
## 1.2. Θύρες στο δεξί τμήμα της Διαδραστικής Οθόνης



Αρ.	Θύρες	Περιγραφή
01	RS232C	Χρησιμοποιείται για να συνδέσει ένα καλώδιο RS232C
02	LAN	Χρησιμοποιείται για ενσύρματη σύνδεση της Δ. Οθόνης στο Διαδίκτυο
03	USB 3.0	Χρησιμοποιείται για μεταφορά δεδομένων ή σύνδεση στη Δ. Οθόνη συσκευών USB, όπως ποντίκι ή πληκτρολόγιο με καλώδιο USB
04	TOUCH 1	Χρησιμοποιείται για τη διαχείριση ενός εξωτερικού υπολογιστή από την Δ. Οθόνη
05	HDMI 1	Χρησιμοποιείται για τη σύνδεση της Δ. Οθόνης με εξωτερικές συσκευές (λ.χ. PC) με καλώδιο HDMI
06	HDMI 2	
07	HDMI OUT	Χρησιμοποιείται για την εξαγωγή της εικόνας της Δ. Οθόνης σε εξωτερική συσκευή με καλώδιο HDMI
08	USB 2.0	Χρησιμοποιείται για μεταφορά δεδομένων ή σύνδεση συσκευών USB, όπως ποντίκι ή πληκτρολόγιο με καλώδιο USB

Επισημαίνεται ότι όταν συνδέετε το καλώδιο TOUCH στη θύρα TOUCH 1 της Διαδραστικής Οθόνης, θα πρέπει αντίστοιχα να συνδέετε το καλώδιο HDMI στη θύρα HDMI 1, προκειμένου να ενεργοποιηθεί ο έλεγχος αφής.

### 1.3. Θύρες στο κάτω τμήμα της Διαδραστικής Οθόνης



Αρ.	Θύρες	Περιγραφή
01	SPDIF	Χρησιμοποιείται για την έξοδο ήχου σε εξωτερική συσκευή με καλώδιο SPDIF
02	AUDIO IN	Χρησιμοποιείται για την εισαγωγή ήχου από εξωτερική συσκευή
03	AUDIO OUT	Χρησιμοποιείται για την έξοδο ήχου σε εξωτερική συσκευή
04	VGA	Χρησιμοποιείται για τη σύνδεση εξωτερικών συσκευών με καλώδιο VGA

## 2. Δυνατότητες Συνδεσιμότητας

Η Διαδραστική Οθόνη LG μπορεί να συνδεθεί με άλλες συσκευές.


- Όταν συνδέεται με έναν σταθερό Η/Υ ή ένα laptop, μπορεί να χρησιμοποιηθεί ως μεγάλο μόνιτορ, μέσω του οποίου προβάλλεται το περιεχόμενο της συνδεδεμένης συσκευής.
- Εάν συνδεθεί σε μια συσκευή μετάδοσης εικόνας ή/και ήχου, τα σήματα βίντεο και ήχου της συσκευής αυτής θα εξάγονται μέσω της Διαδραστικής Οθόνης.
- Η Διαδραστική Οθόνη μπορεί επίσης να συνδεθεί με περιφερειακές συσκευές όπως συσκευές USB, πληκτρολόγια Bluetooth, μικρόφωνα, ακουστικά, κ.α.

## 3. Διαδικασία Σύνδεσης

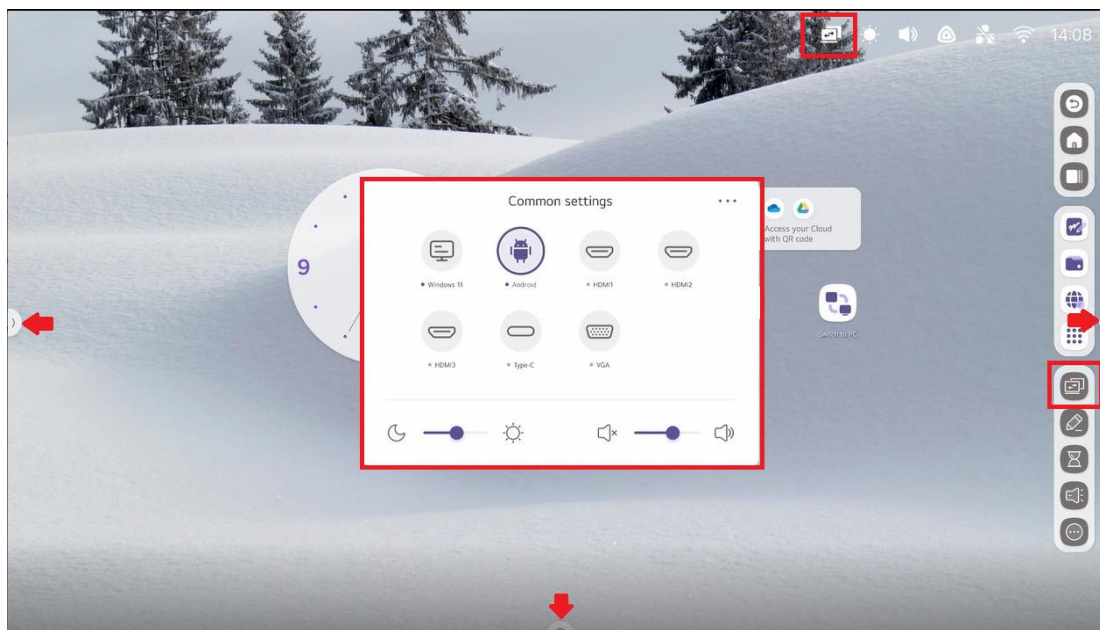
Για να συνδέσετε τη συσκευή σας ακολουθήστε τα παρακάτω βήματα.

**Βήμα 1<sup>ο</sup>:** Κουμπώστε το κατάλληλο καλώδιο (λ.χ. HDMI) με τη συσκευή σας και την αντίστοιχη [θύρα](#) που βρίσκεται στο πρόσθιο ή δεξί τμήμα της Διαδραστικής Οθόνης LG.

**Βήμα 2<sup>ο</sup>:** Επιλέξτε το κουμπί εναλλαγής περιβαλλόντων  που βρίσκεται στα ακόλουθα σημεία:

- στο μενού ρυθμίσεων στο επάνω δεξί τμήμα της οθόνης (ενόσω βρίσκεστε σε περιβάλλον Android)
- στο αναδυόμενο μενού εργαλείων (ενόσω βρίσκεστε σε περιβάλλον Windows ή σε περιβάλλον Android). Το μενού εργαλείων αναδύεται σύροντας ή επιλέγοντας (με το δάχτυλο ή την ειδική πένα) το κουμπί χειρισμού του μενού εργαλείων .

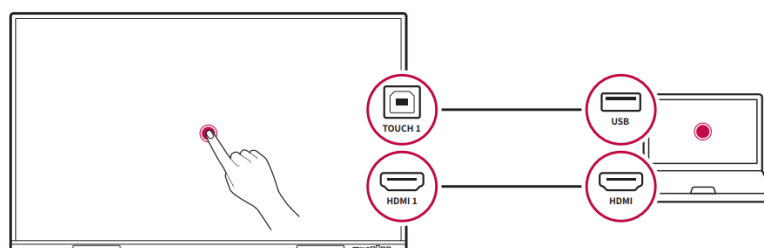
**Βήμα 3<sup>ο</sup>:** Στο αναδυόμενο παράθυρο «Common settings» επιλέξτε προς εμφάνιση την αντίστοιχη λειτουργία.



5

Επισημάνσεις:

- Σε περίπτωση σύνδεσης της οθόνης με εξωτερικό Η/Υ ή άλλη συσκευή, πρέπει να επιλέξετε ποιο καλώδιο ή κανάλι σύνδεσης θέλετε για την είσοδο. Μπορείτε να κάνετε αυτή την επιλογή είτε μέσω του κουμπιού εναλλαγής περιβαλλόντων και του μενού που εμφανίζεται είτε χρησιμοποιώντας το τηλεκοντρόλ.
- Για αναπαραγωγή πολυμέσων στην υψηλότερη ποιότητα στη Διαδραστική Οθόνη LG, χρησιμοποιήστε ένα καλώδιο HDMI.
- Για να διαχειριστείτε το περιεχόμενο ενός εξωτερικού Η/Υ από τη Διαδραστική Οθόνη πρέπει, εκτός από το καλώδιο HDMI, να συνδέσετε και το καλώδιο TOUCH.





Επισημαίνεται ότι η θύρα TOUCH 1 στο πλάι της Διαδραστικής Οθόνης συνδέεται με τις εισόδους HDMI1 και HDMI2. Η θύρα TOUCH 2 συνδέεται με την είσοδο HDMI3. Επομένως, θα πρέπει να συνδέσετε τη θύρα TOUCH σύμφωνα με την είσοδο HDMI.

- Εάν δεν μπορείτε να ακούσετε ήχο στη λειτουργία HDMI, ελέγξτε το περιβάλλον του Η/Υ σας. Ορισμένοι υπολογιστές απαιτούν αλλαγή της προεπιλεγμένης εξόδου ήχου σε HDMI.
- Για να συνδέσετε μια παιχνιδομηχανή στη Διαδραστική Οθόνη, χρησιμοποιήστε το καλώδιο που παρέχεται με την παιχνιδομηχανή.

